

Comune di Giovinazzo

Provincia Bari

PROGRAMMA OPERATIVO NAZIONALE SICUREZZA PER LO SVILUPPO –Obiettivo convergenza 2007-2013. Obiettivo Operativo 2.8.B – iniziativa “IO GIOCO LEALE”.

“Realizzazione di un campo di calcio a 5 outdoor - Tipologia B - nell'area del campo sportivo comunale "R.Depergola"”

Committente: **Comune di Giovinazzo**
p.zza V. Emanuele n.64
70054 - Giovinazzo (BA)

Progettista, D.L.,
C.S.P.,C.S.E.: **Ing. Pierino Profeta**
viale Japigia n.95/A
70126 - Bari (BA)

PROGETTO ESECUTIVO STRUTTURE

Carpenteria fondazioni

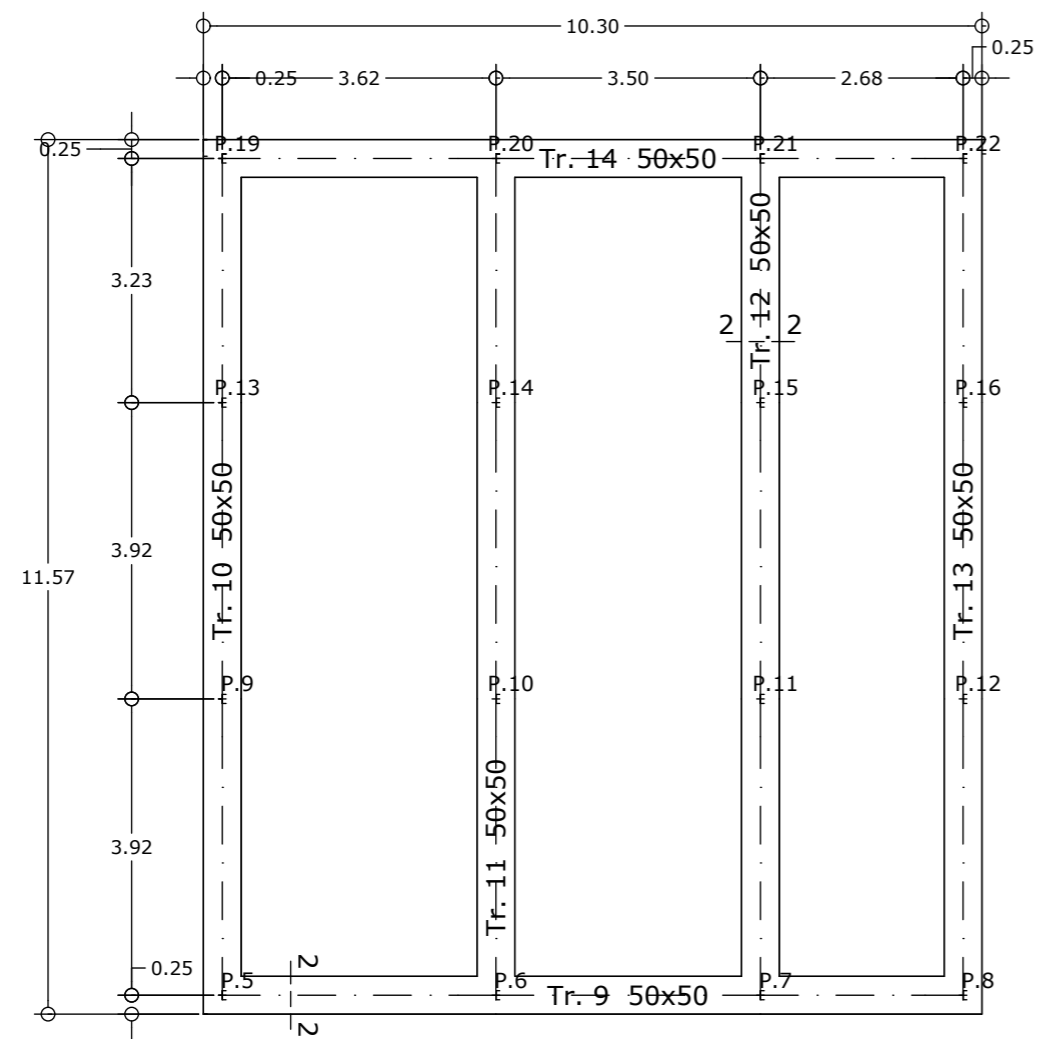
S 1

Armatura travi di fondazione

Carpenteria 1°impalcato e copertura

scala 1:100

Data: Giugno 2012



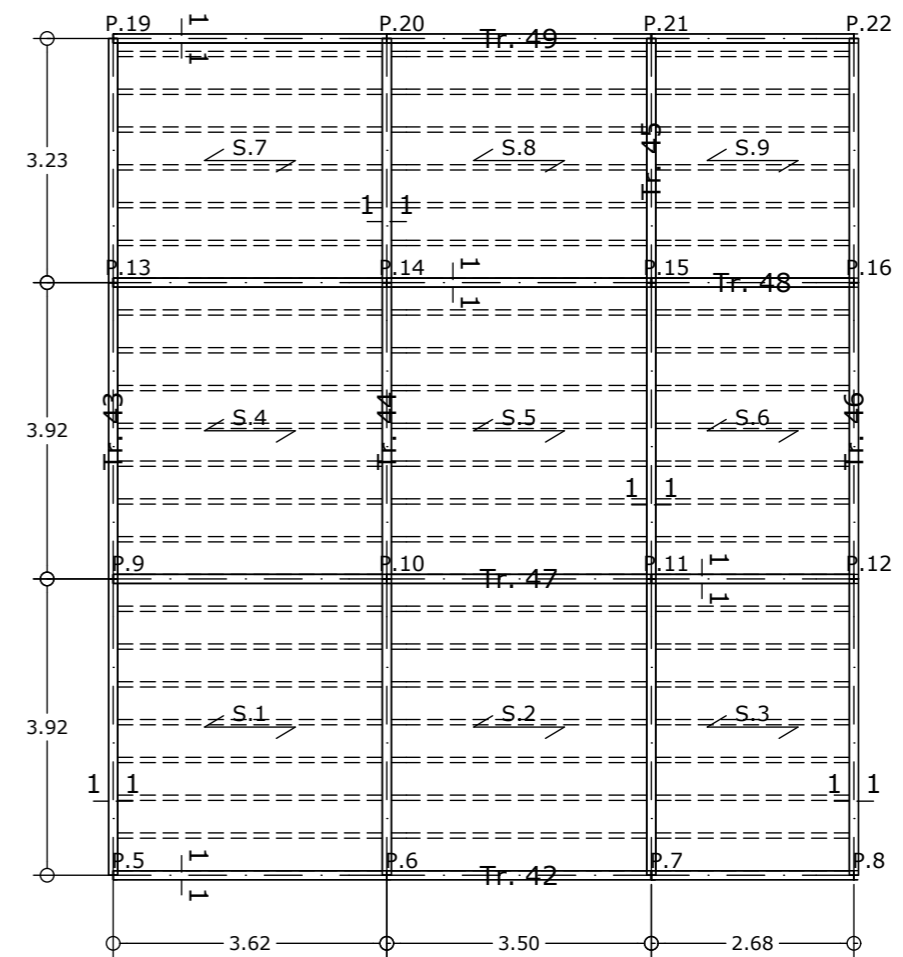
Impalcato a quota ±0

Sezioni dei pilastri:

Sezione T.QU 120x3 Pil. n. 1, 2, 17, 18, 5, 6, 7, 8, 9, 10, 11, 12, 13, 14, 15, 16, 19, 20, 21, 22
 Sezione T.QU 180x180x10 Pil. n. 3, 4

Sezioni delle travi:

Sezione tipo 2-2: Ret.: 50x50



Impalcato a quota +290

Sezioni dei pilastri:

Sezione T.QU 120x3 Pil. n. 1, 2, 17, 18, 5, 6, 7, 8, 9, 10, 11, 12, 13, 14, 15, 16, 19, 20, 21, 22
 Sezione T.QU 180x180x10 Pil. n. 3, 4

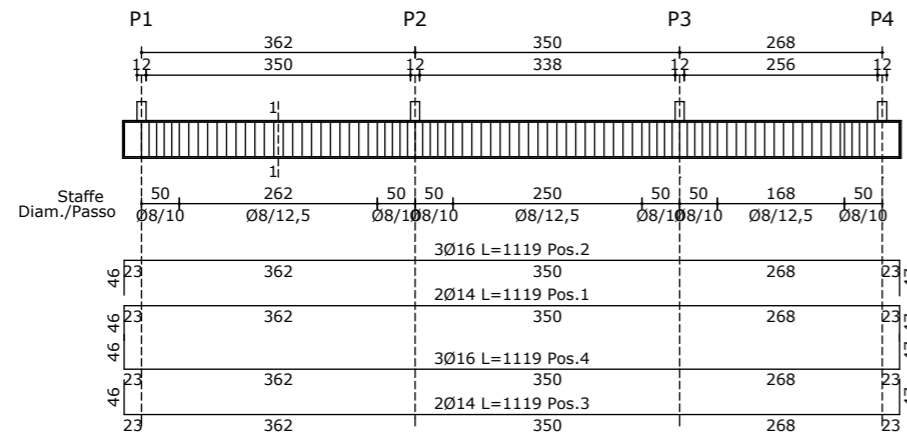
Sezioni delle travi:

Sezione tipo 1-1: T.QU 120x3

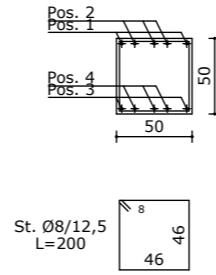
Solai:

Pannello in lamiera grecata con getto di completamento in cls armato

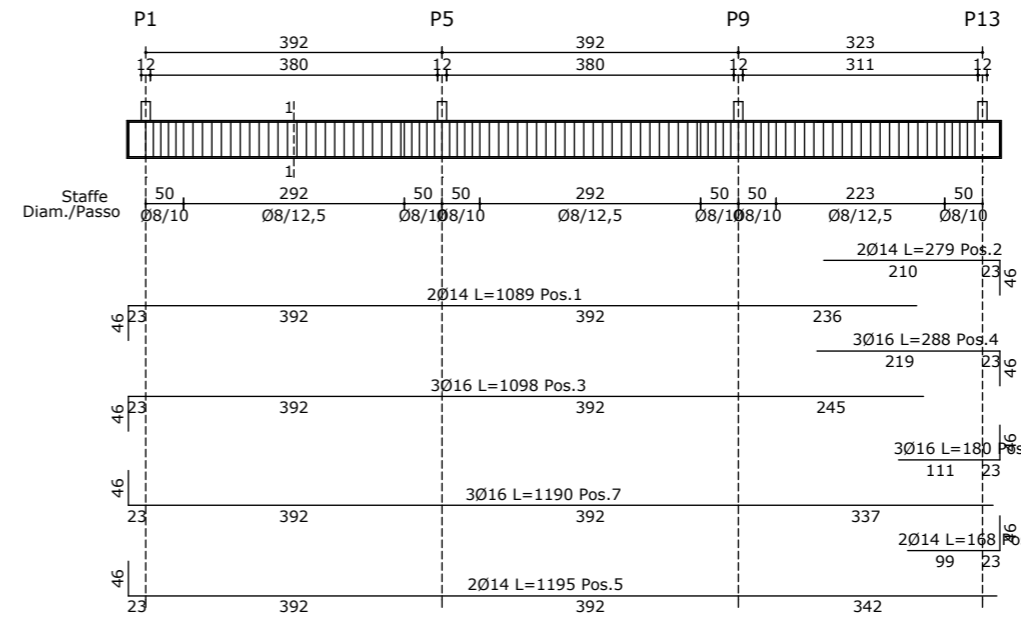
Travata: 9



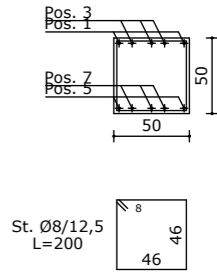
Sezione 1-1



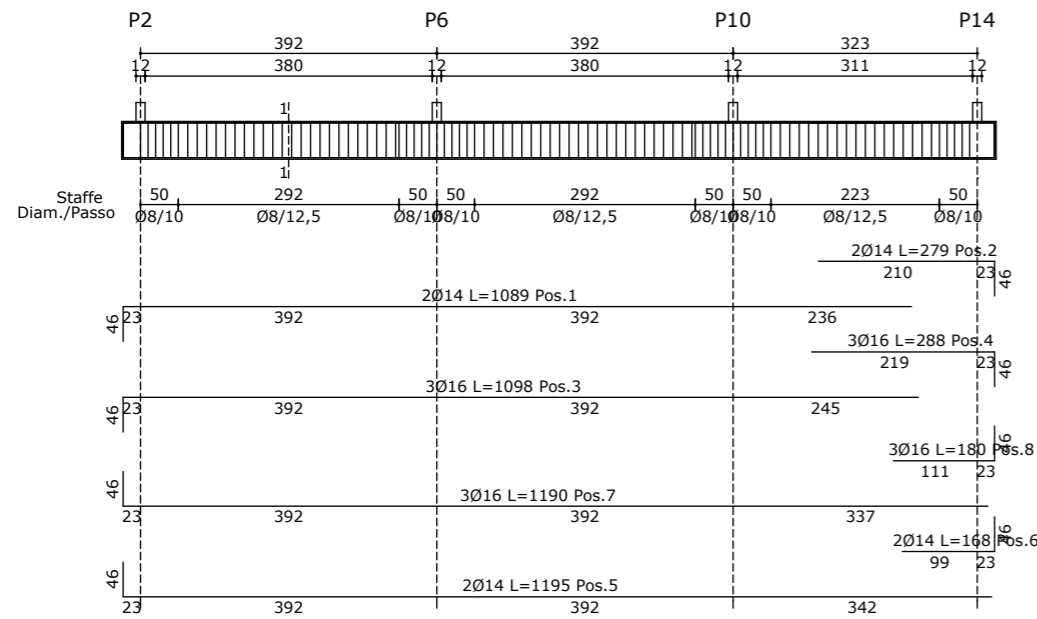
Travata: 10



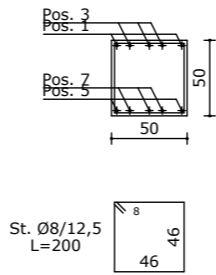
Sezione 1-1



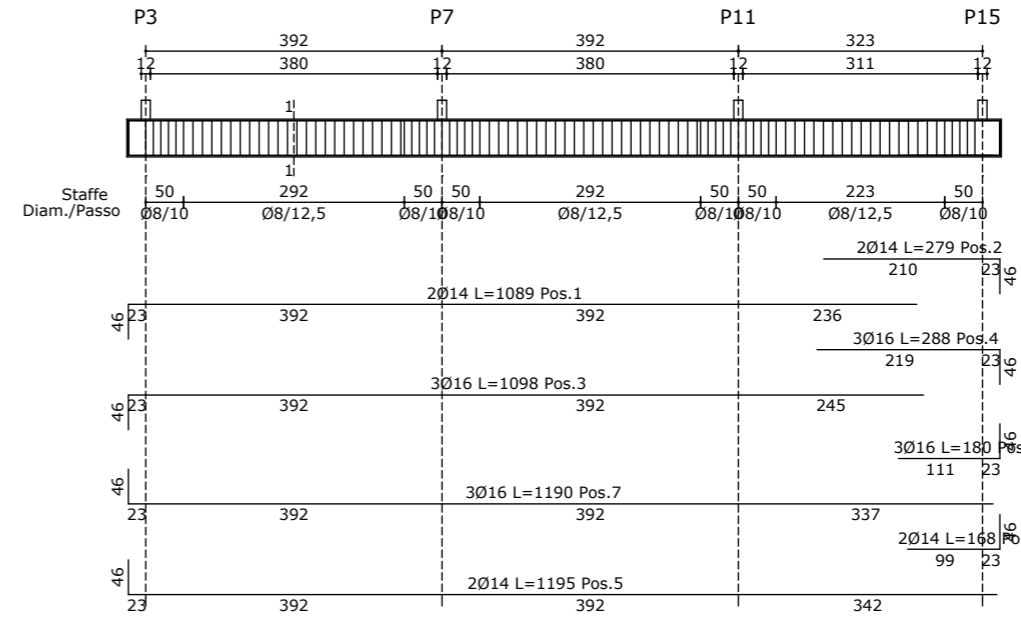
Travata: 11



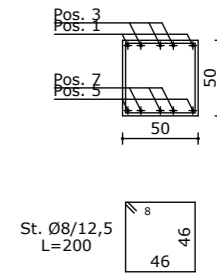
Sezione 1-1



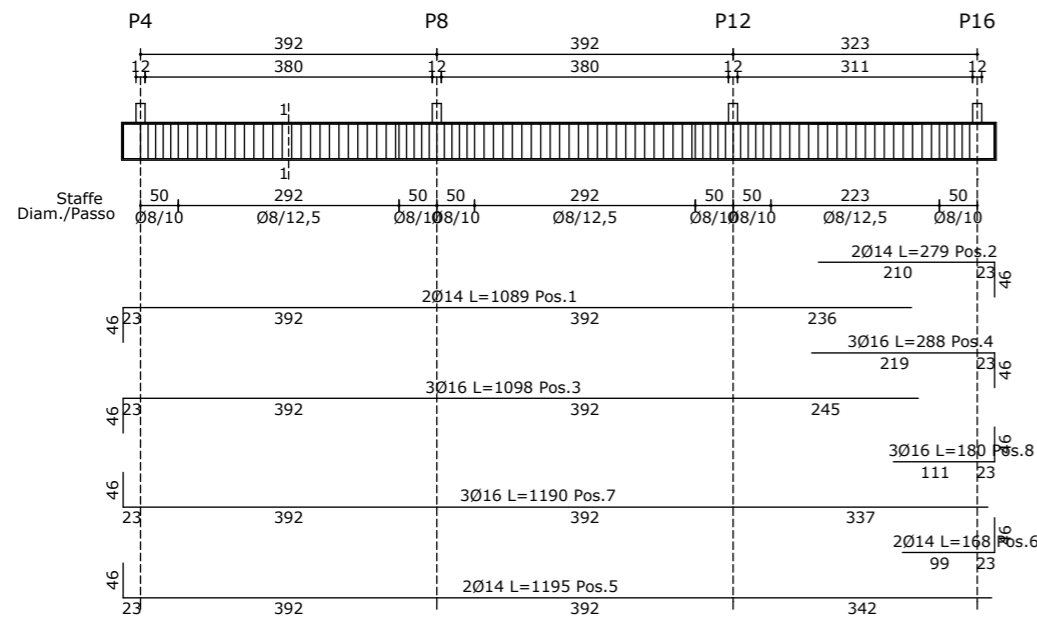
Travata: 12



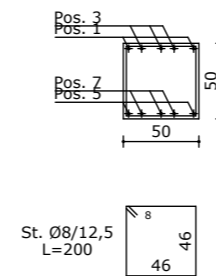
Sezione 1-1



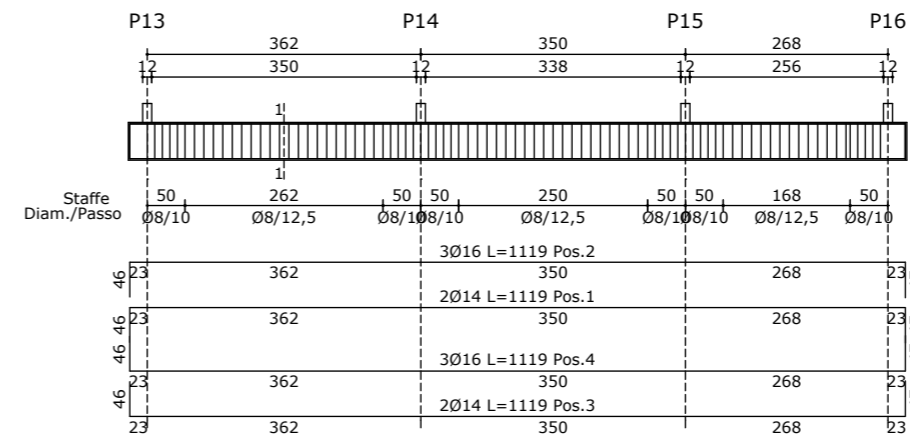
Travata: 13



Sezione 1-1



Travata: 14



Sezione 1-1

